

WIZ KID

OUVRE FÛT ELECTRIQUE




USAGE MODÉRÉ (25 à 50 fûts par semaine)



Le WIZ-KID est un ouvre-fût électrique alimenté en courant alternatif 220 V (redressé avant l'alimentation au moto réducteur). Il réalise une coupe interne, sans bavure.

Lorsque le WIZ-KID est posé sur le fût il est nécessaire de régler la position de la molette de coupe (hauteur et force d'appui).

La coupe s'effectue en plusieurs rotations de l'outil autour du fût (minimum 3 tours pour éviter une usure anormale ou la détérioration de la molette de coupe).

MAJ : 02-18 Vérif. : N.P.L Appr. : C . P	Distribution OPINDUS	CE			
Matériel conforme à la législation européenne					
OPINDUS : 1, Rue Maurice Audibert 69800 SAINT PRIEST Tél : 04.78.21.73.14 - Fax : 04.78.21.73.01					




Présentation du WIZ-KID



Le WIZ-KID est un ouvre fût léger (15 kg), certifié CE. Il est livré avec sa poignée en T et la clé de blocage de l'écrou de réglage de la hauteur de coupe.

Le WIZ-KID est constitué :
d'un moto réducteur entraînant une roue crantée qui assure la rotation autour du fût,
et la liaison aux galets de guidage, et
d'un sous ensemble porte galets support et molette de coupe (réglable en hauteur). Ce sous ensemble se déplace horizontalement grâce à la poignée en T ; il permet le réglage de la coupe.

Avant la première mise en route il est nécessaire de mettre en place la poignée en T (vissée dans le cadre).

MAJ : 02-18 Vérif. : N.P.L Appr. : C . P	Distribution OPINDUS	CE			
Matériel conforme à la législation européenne					
OPINDUS : 1, Rue Maurice Audibert 69800 SAINT PRIEST Tél : 04.78.21.73.14 - Fax : 04.78.21.73.01					

Utilisation du WIZ-KID

Opérations préliminaires :

- Vérifier que la prise n'est pas branchée.
- Placer la molette de coupe le plus éloigné du galet d'entraînement, en tournant la poignée en T dans le sens inverse des aiguilles d'une montre (en la dévissant, les ressorts dégagent la molette de coupe).
- Poser l'ouvre fût sur le rebord du fût en s'assurant que les galets support reposent bien sur le fût.
- Régler la position de coupe au milieu du rebord (vis de réglage verticale et écrou de blocage).
- Ramener la molette de coupe au contact du rebord (par la poignée en T) puis continuer le resserrage, un demi à un tour maximum, pour engager la lame dans le rebord et amorcer la coupe.



MAJ : 02-18
Vérif. : N.P.L
Appr. : C . P

Distribution OPINDUS



Matériel conforme à la législation européenne

OPINDUS : 1, Rue Maurice Audibert 69800 SAINT PRIEST Tél : 04.78.21.73.14 - Fax : 04.78.21.73.01



Mise en route :

- S'assurer que l'interrupteur est en position « off ».
- Vérifier que lors de la rotation de l'ouvre fût sur le fût le fil d'alimentation électrique n'aura pas d'interférence avec les parties en mouvement.
- Brancher la prise et mettre l'interrupteur en position « on ».

Attention

Ne pas mettre les mains ou toute partie du corps près de la molette de coupe ou du galet d'entraînement pendant l'utilisation.

Arrêter immédiatement en cas de blocage éventuel.

Utiliser des gants, l'arête de coupe du couvercle peut être tranchante.

Fonctionnement :

- Après le premier tour de l'ouvre fût visser la poignée en T d'un demi-tour pour engager plus profondément la molette de coupe ; cette opération s'effectue en marche, et est reconduite à chaque tour.
- Si la molette se bloque, dévisser la poignée en T, puis reprendre la coupe.
- Procéder jusqu'à la découpe complète du couvercle.
- Pour éviter tout risque, il est logique de placer l'alimentation électrique par-dessus l'épaule de l'opérateur.
- A la fin de la coupe placer l'interrupteur en position « off », et débrancher.
- Dévisser la poignée en T pour dégager la molette de coupe (si celle-ci reste bloquée, donner un léger coup dans l'axe de la poignée en T).
- Retirer le WIZ-KID du fût.

MAJ : 02-18
Vérif. : N.P.L
Appr. : C . P

Distribution OPINDUS

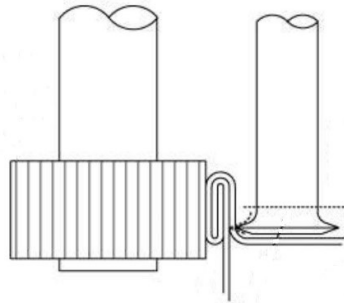


Matériel conforme à la législation européenne

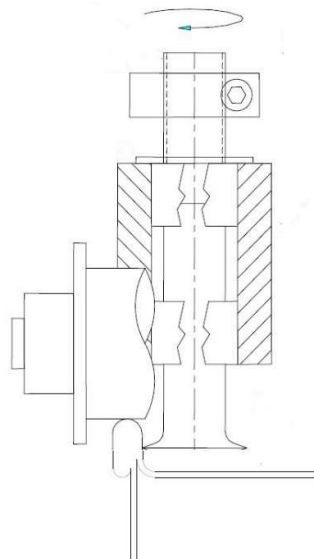
OPINDUS : 1, Rue Maurice Audibert 69800 SAINT PRIEST Tél : 04.78.21.73.14 - Fax : 04.78.21.73.01

Dessins explicatifs

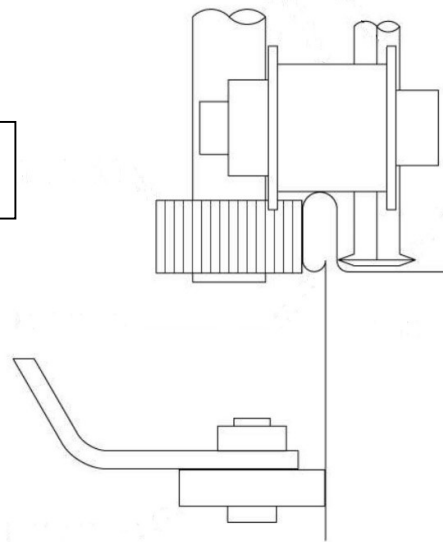
Plage de réglage de la molette de coupe



Ecrou de positionnement de la molette de coupe.



Position avant la mise en route



MAJ : 02-18
Vérif. : N.P.L
Appr. : C . P

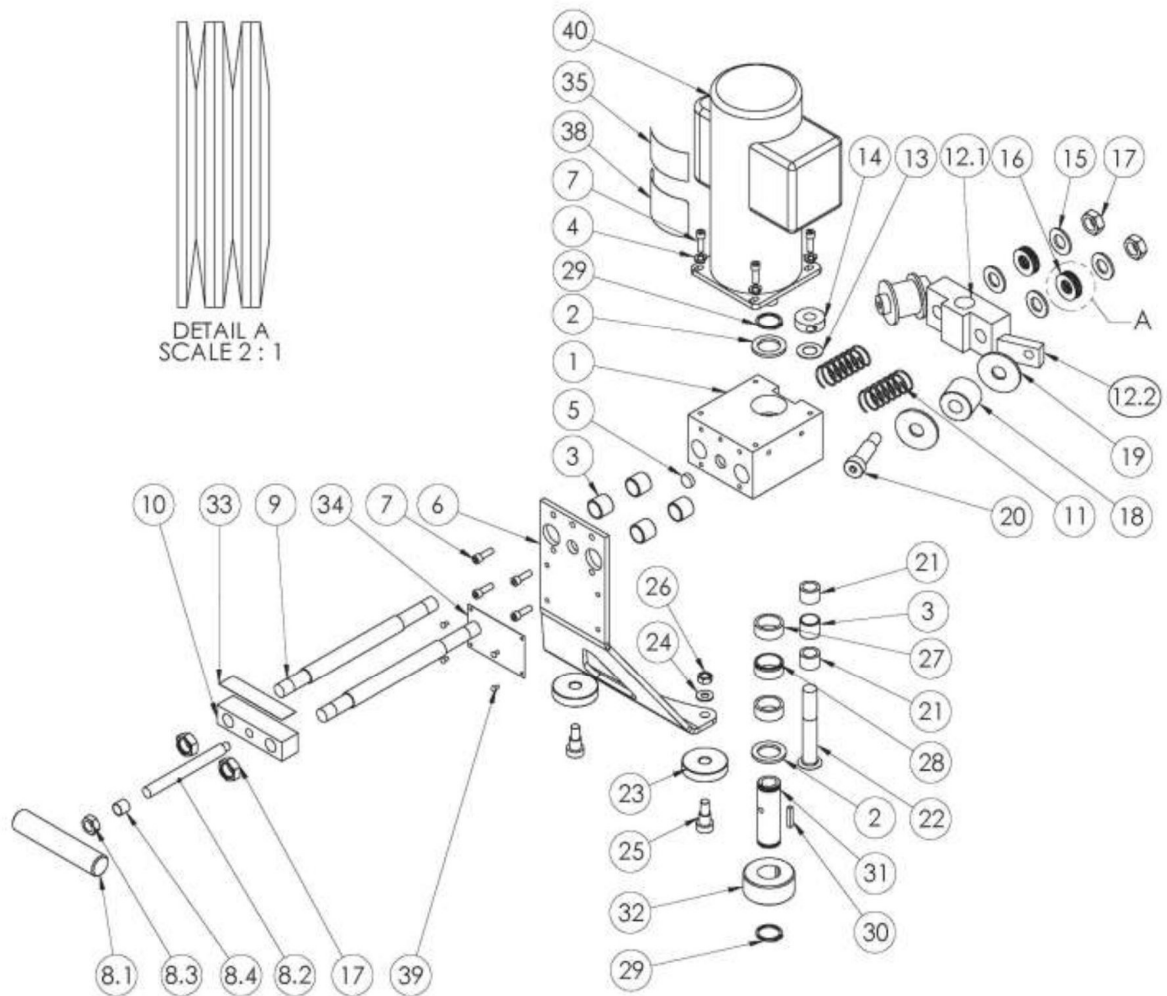
Distribution OPINDUS



Matériel conforme à la législation européenne

OPINDUS : 1, Rue Maurice Audibert 69800 SAINT PRIEST Tél : 04.78.21.73.14 - Fax : 04.78.21.73.01

Vue éclatée du WIZ-KID



MAJ : 02-18 Vérif. : N.P.L Appr. : C . P	Distribution OPINDUS	
Matériel conforme à la législation européenne		
OPINDUS : 1, Rue Maurice Audibert 69800 SAINT PRIEST Tél : 04.78.21.73.14 - Fax : 04.78.21.73.01		